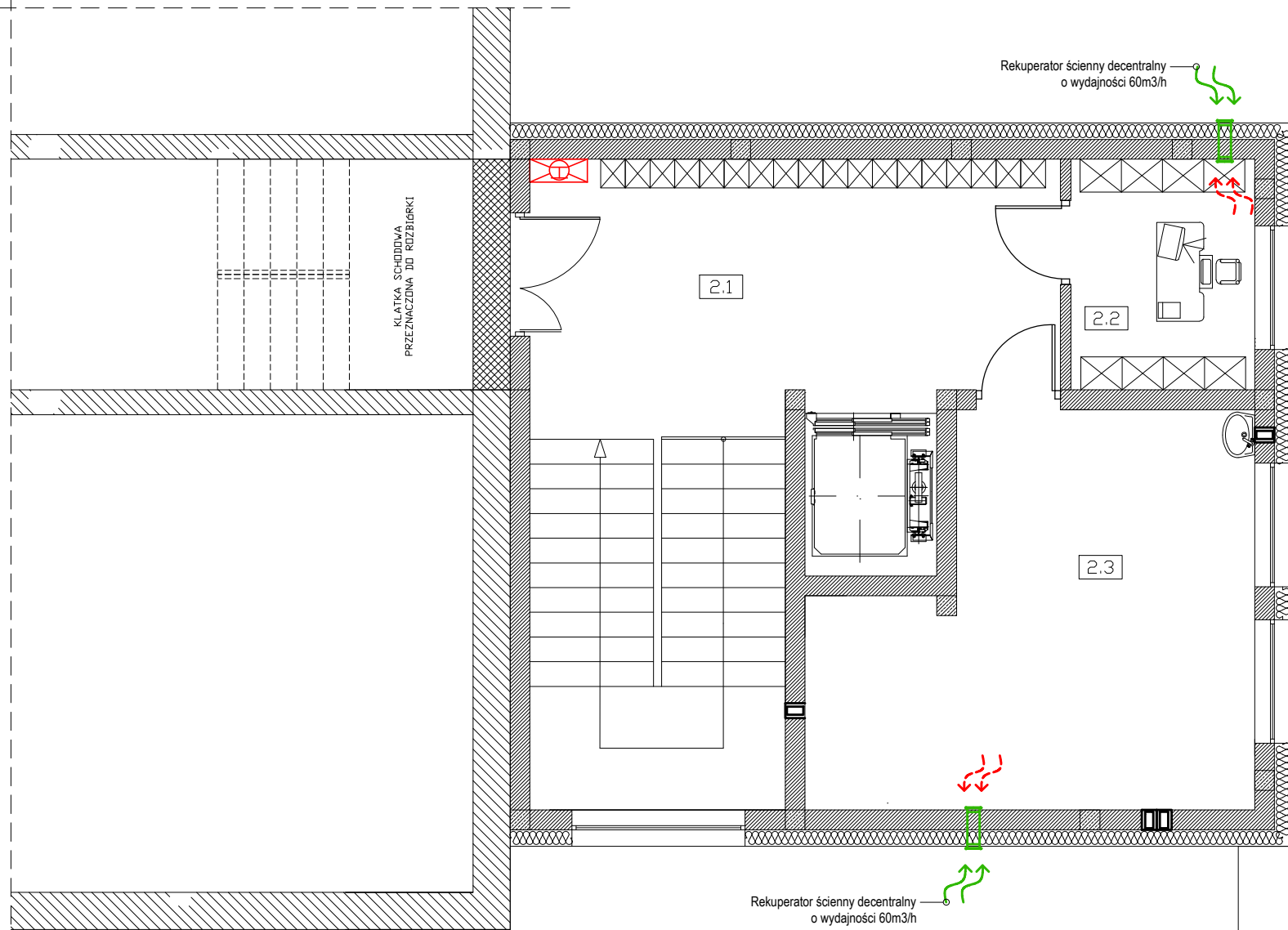


FRAGMENT BUDYNKU NIEOBJĘTY OPRACOWANIEM



ZESTAWIENIE POWIERZCHNI- PODDASZE

Nr	Nazwa pomieszczenia	Rodzaj posadzki	Powierzchnia podłogi [m2]
2.1	Komunikacja	Płytki ceramiczne	19,89
2.2	Sekretariat	Płytki ceramiczne	6,24
2.2	Pomieszczenie	Płytki ceramiczne	22,25
RAZEM			48,38

FRAGMENT BUDYNKU NIEOBJĘTY OPRACOWANIEM

LEGENDA:

- Kanal wentylacji - wywiew
- Kanal wentylacji - nawiew
- Anemostat nawiewy/wywiewny
- Nawiew świeżego powietrza

JEDNOSTKA PROJEKTOWA
PRZEDSIĘBIORSTWO BUDOWLANE TEMPUS SP. Z O.O.
LASOCICE, ul. SZKOLNA 16
64-100 LESZNO
NIP 697-22-25-959
e-mail: tempus@tempus.pl
www.tempus.pl

TEMPUS

OBIEKT
ROZBUDOWA Z PRZEBUDOWĄ BUDYNKU SZKOŁY
PODSTAWOWEJ W LASOCICACH

Działka nr: 319/8
Lasocice, ul. Szkolna 13

INWESTOR
Gmina Świeciechowa
ul. Ułańska 4
64-115 Świeciechowa

NAZWA RYSUNKU
RZUT INSTALACJI WENTYLACJI
PIĘTRO II

Niniejszy projekt jest chroniony prawem autorskim.
Przedsiębiorstwo Budowlane TEMPUS Sp. z o.o., zgodnie z Ustawą z dnia 4 lutego 1994 r. o prawie autorskim i prawach pokrewnych, zastrzega sobie prawa autorskie i zakazuje bez jego wiedzy i zgody powielania i wykorzystywania tego projektu do celów niezgodnych z jego przeznaczeniem.

PROJEKTANT	mgr inż. MARCIN SADOWSKI Uprawnienia nr WKP/0176/PWDS/18 w specjalności instalacyjnej	SKALA 1:75
SPRAWDZAJĄCY	mgr inż. JAKUB JAGODZIŃSKI Uprawnienia nr WKP/0164/DWDS/17 w specjalności instalacyjnej	NR RYS. S12
ASYSTENT PROJEKTANTA	MARIUSZ SADOWSKI	STRONA

DATA OPRACOWANIA
GRUDZIEŃ 2021

BRANŻA
INSTALACYJNA